



tapetes | alfombras | rugs | teppiche

  
LUSOTUFO





# moderna

modern



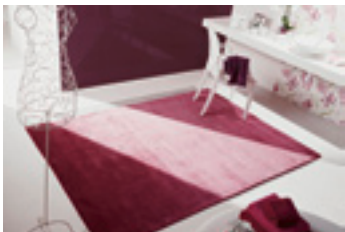
Double Shaggy - Page 06



Duet Shaggy - Page 08



Eternity - Page 10



Eternity Plain - Page 12



Etna - Page 14



Living Shaggy - Page 16



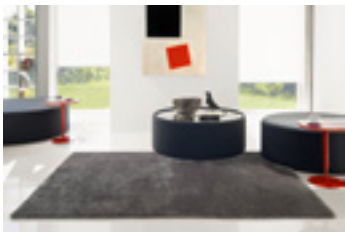
Quartz - Page 18



Royal Silk - Page 20



Sweet Lines - Page 22



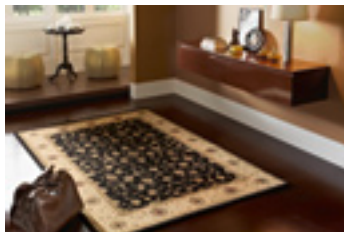
Velvet Shaggy - Page 24

# clássica

classic



Ethnic Patchwork - Page 28



Oxford - Page 30

# prática

Pratical



Candy - Page 34



Luxor - Page 36



Luxor (Juvenil) - Page 38



# BIZARRE<sup>®</sup> concept



Chic - Page 42



Glamour - Page 44



Guess - Page 46



Luxury - Page 48



Moton - Page 50



Passion - Page 52



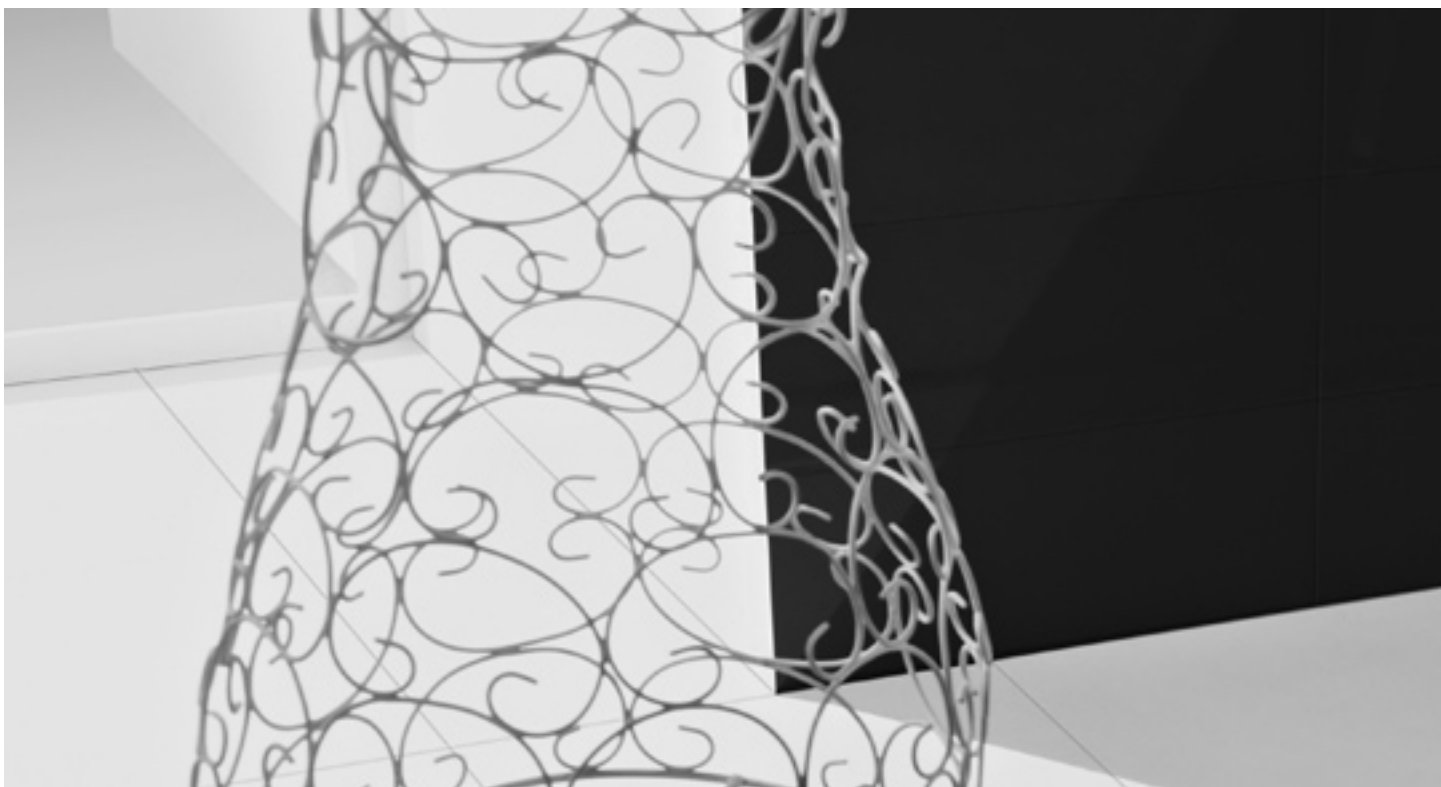
Privilege - Page 54



Status - Page 56

## custommade create your own rug







Moderna  
moderna









bege | beige



preto | black



cinza | silver



bege | beige



castanho | brown



vermelho | red

# Double Shaggy NOVONEW

tecido à mão | hand loom  
tejido a mano | handgewebt

100% poliéster | polyester

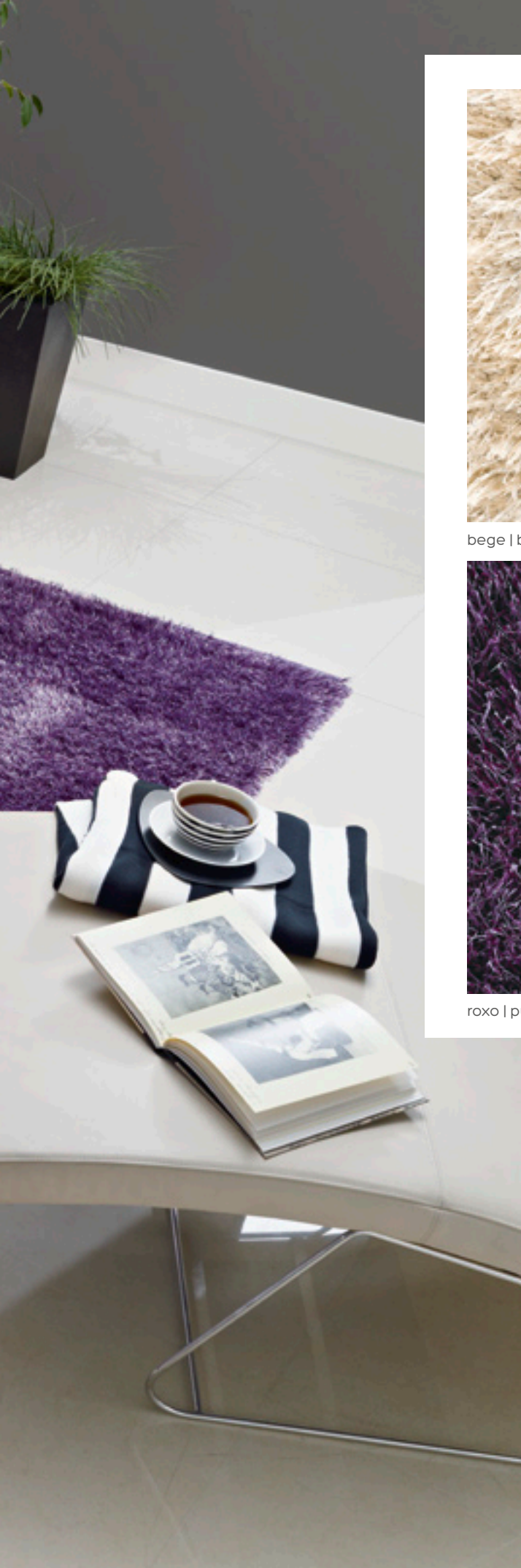
1.800 g/m<sup>2</sup> 45 mm

60x100  
80x150  
130x190  
160x230  
200x290









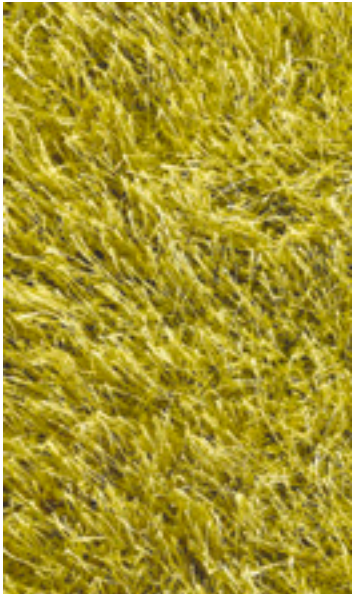
roxo | purple



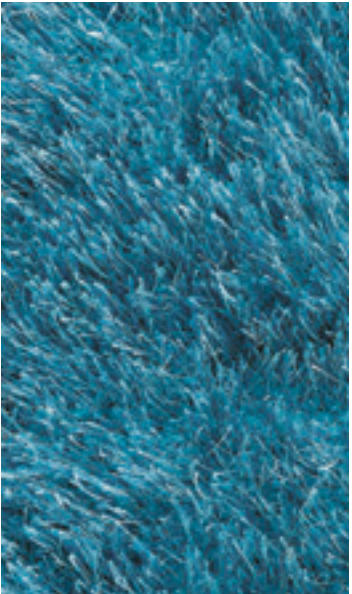
bege | beige



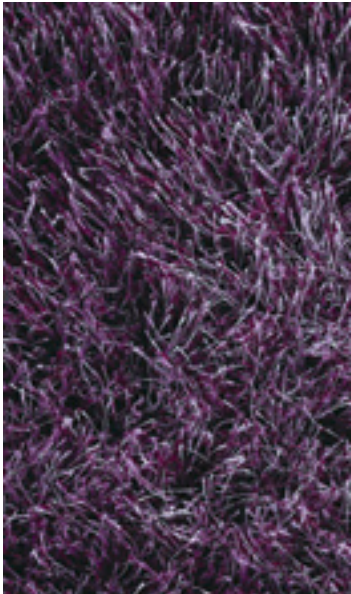
castanho | brown



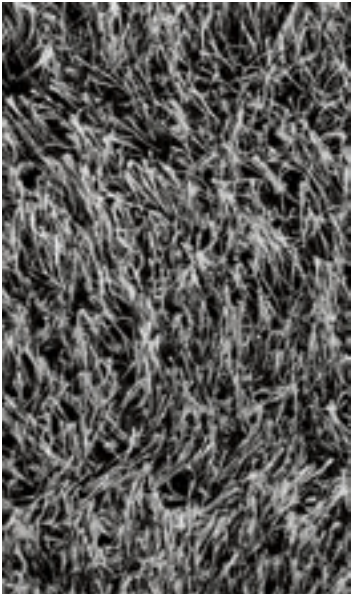
verde | green



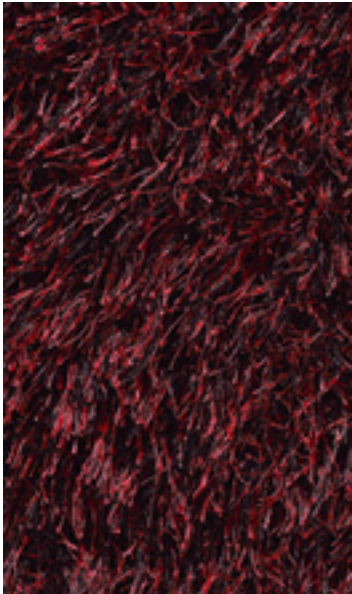
azul | blue



roxo | purple



cinza | grey



vermelho | red



rosa | pink

# Duet Shaggy

tecido à mão | hand loom  
tejido a mano | handgewebt

100% poliéster | polyester

2.000 g/m<sup>2</sup> 30 mm

60x100  
80x150  
130x190  
160x230  
200x290









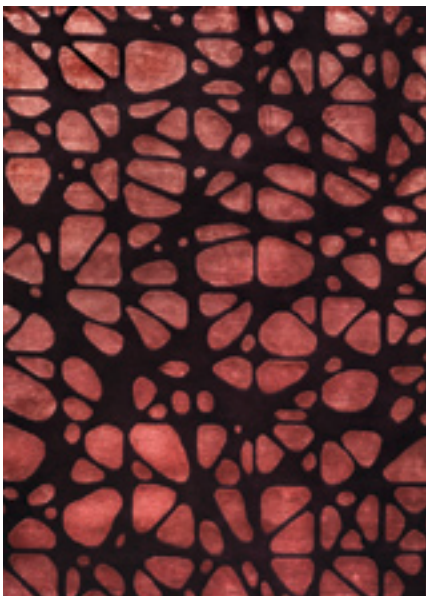
1 bege | beige



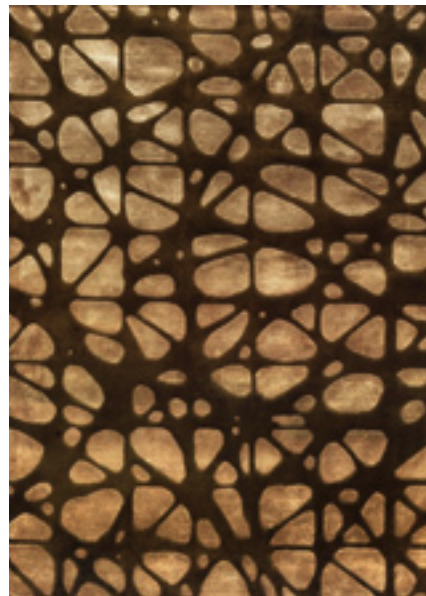
1 bege | beige



1 cinza | grey



2 beringela | aubergine



2 castanho | brown

# Eternity

anodado à mão | hand knotted  
anudado a mano | handgeküpft

50% lã | wool | lana | Wolle  
50% viscose | viscosa | Viskose

5.000 g/m<sup>2</sup>    13 mm

65x130 <sup>(1)</sup>

80x150 <sup>(1)</sup>

130x190

160x230

200x290

<sup>(1)</sup> Tamanho apenas disponível no desenho 1  
Size available only for the design 1  
Tamaño solamente disponible en el diseño 1  
Größe ist nur für den Design 1 verfügbar.









beringela | aubergine



beringela | aubergine



bege | beige



castanho | brown



cinza | grey



preto | black

# Eternity Plain

anodado à mão | hand knotted  
anudado a mano | handgeküpft

60% lã | wool | lana | Wolle  
40% viscose | viscosa | Viskose

5.000 g/m<sup>2</sup>    13 mm

65x130  
80x150  
130x190  
160x230  
200x290

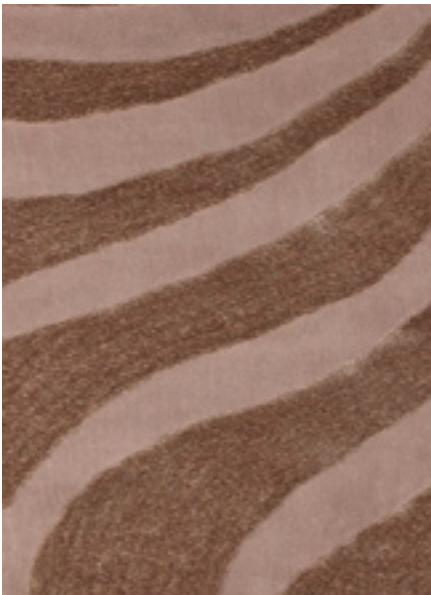




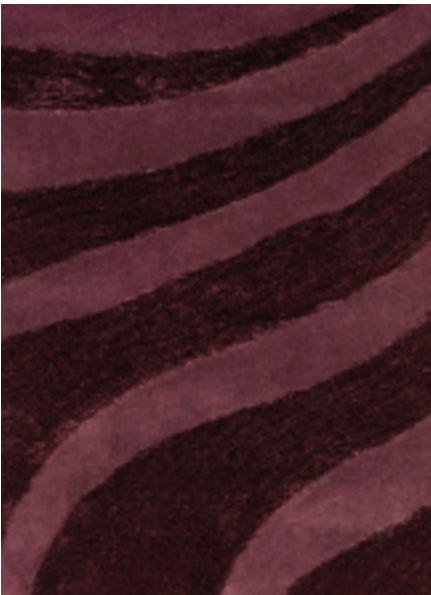




bege | beige



bege | beige



lilás | lilac



castanho | brown



cinza | grey



preto | black

# Etna

tufado à mão | hand tufted  
tufting manual | handgetuftet

60% acrílico | acrylic | Acryl  
40% poliéster | Polyester

2.900 g/m<sup>2</sup> 17-30 mm

130x190  
160x230  
200x290 <sup>(1)</sup>

<sup>(1)</sup> Tamanho 200x290 não disponível em Bege  
Tamaño 200x290 no disponible en Beige  
Size 200x290 not available in Beige  
200x290 Größe nicht verfügbar in beige

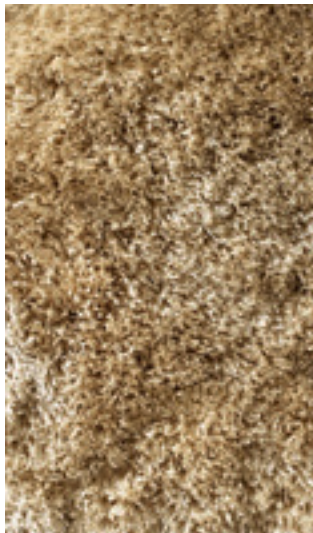




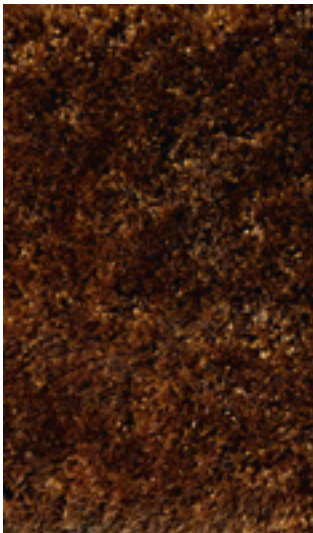




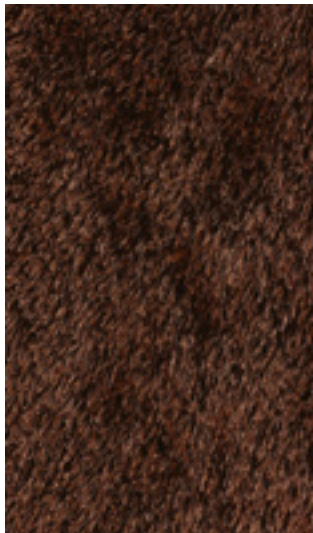
cinza | grey



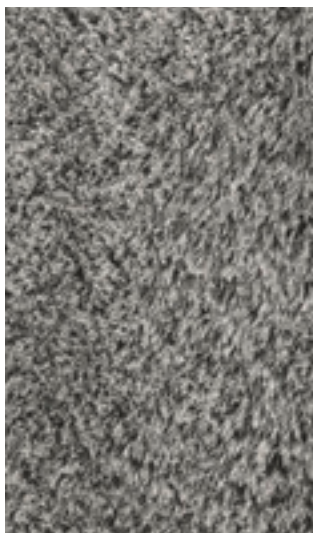
bege | beige



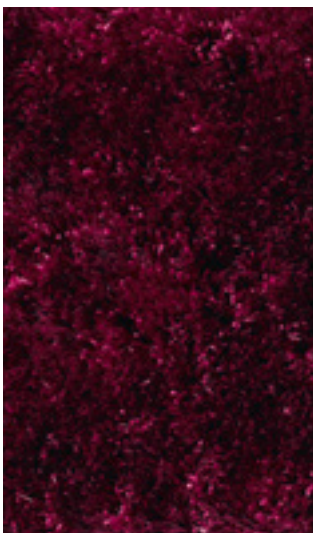
ouro | gold



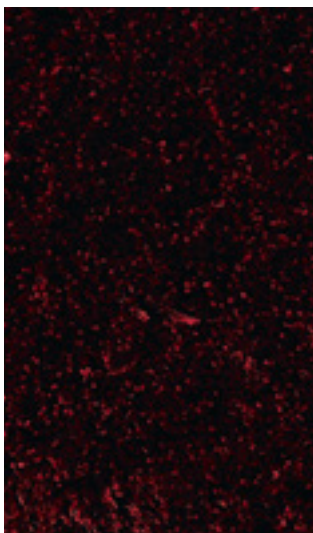
castanho | brown



cinza | grey



rosa | pink



bordeaux

# Living Shaggy

tufado à mão | hand tufted  
tufting manual | handgetuftet

100% poliéster | polyester

3.300 g/m<sup>2</sup> 50 mm

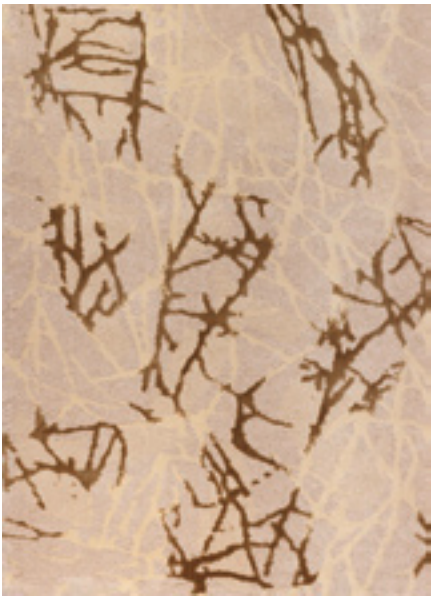
65x130  
80x150  
130x190  
160x230  
200x290

4m

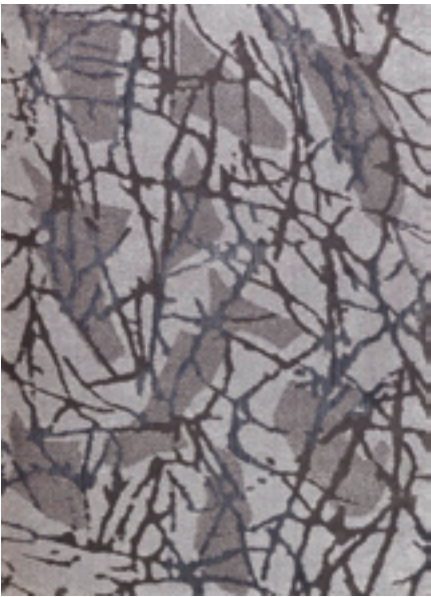








1 bege | beige



1 cinza | grey



2 bege | beige



2 cinza | grey

# Quartz NOVONEW

mecânico | machine made  
mecánico | maschinell hergestellt

80% polipropileno | polypropylene  
20% poliéster | Polyester

3.100 g/m<sup>2</sup>    20-22 mm

133x200  
165x235  
200x290  
235x335

1 cinza | grey









marfim | ivory



beringela | aubergine



preto | black



cinza | grey



marfim | ivory



bege | beige



castanho | brown

# Royal Silk

tecido à mão | hand woven  
tejido a mano | handgewebt

100% viscose | viscosa | Viskose

 4.500 g/m<sup>2</sup>      18 mm

- 65x130
- 80x150
- 130x190
- 160x230
- 200x290
- 240x340

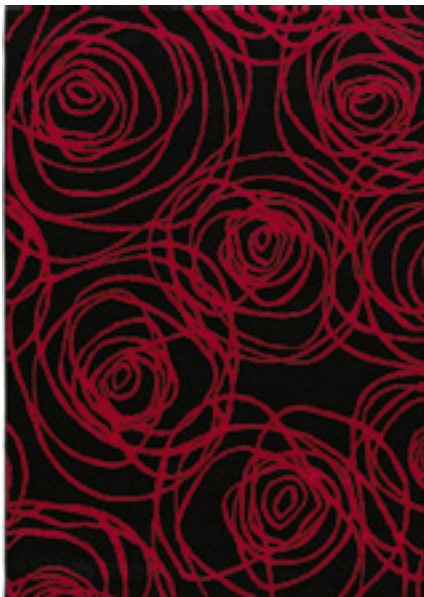








cinza | grey



vermelho | red



preto | black



cinza | grey



beringela | aubergine



castanho | brown



bege | beige

## Sweet Lines

mecânico | machine made  
mecánico | maschinell hergestellt

100% polipropileno | polypropylene HS Frisé

2.600 g/m<sup>2</sup>    12 mm

133x190  
160x230  
200x290

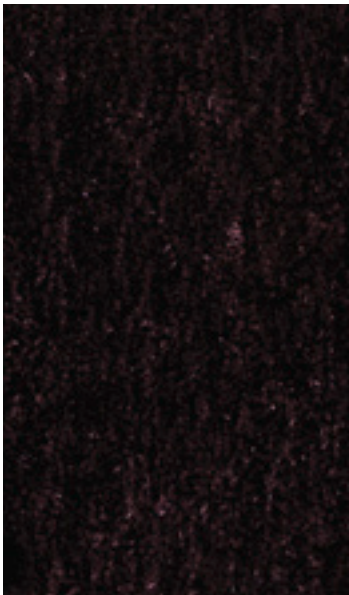








cinza | grey



lilás | lilac



castanho | brown



preto | black



marfim | ivory



bege | beige



cinza | grey

# Velvet Shaggy

tufado à mão | hand tufted  
tufting manual | handgetuftet

100% poliéster | polyester

2.900 g/m<sup>2</sup>    30 mm

65x130  
80x150  
130x190  
160x230  
200x290

4m









Clássica  
classic









castanho | brown



bordeaux



cinza | grey

# Ethnic Patchwork

NOVON<sup>NEW</sup>

mecânico | machine made  
mecánico | maschinell hergestellt

100% polipropileno | polypropylene

2.100 g/m<sup>2</sup> 10-11 mm

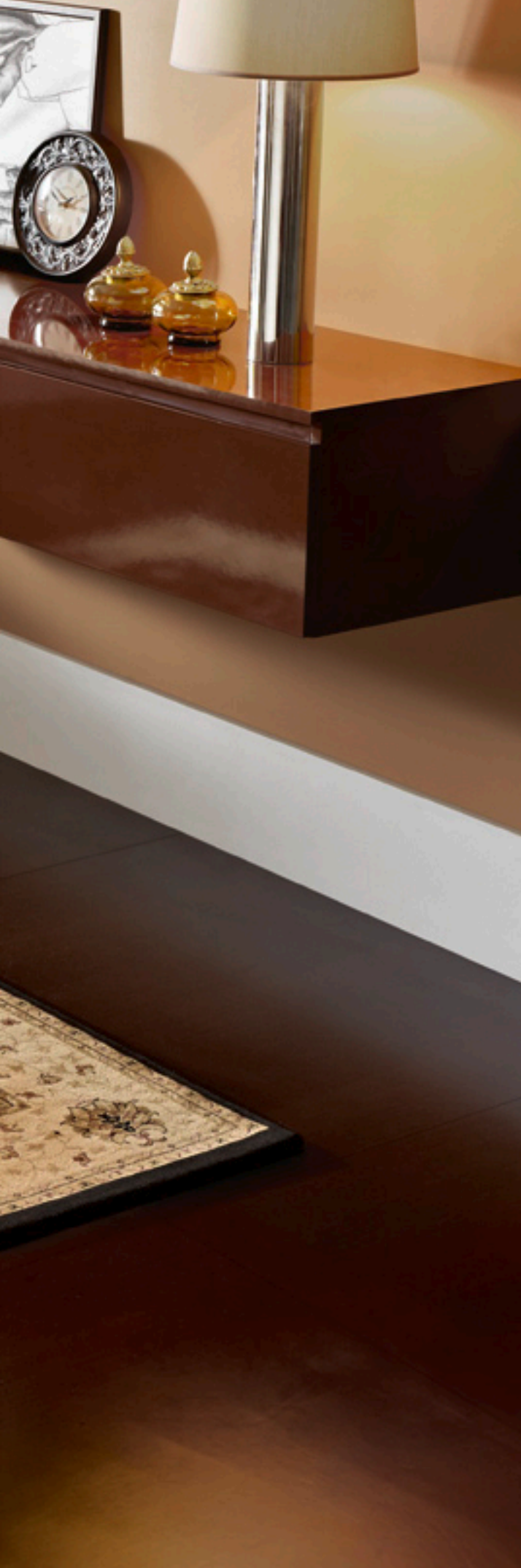
80x150  
133x200  
165x235  
200x290  
235x335

castanho | brown









preto | black



bordeaux



bege | beige

# Oxford

mecânico | machine made  
mecánico | maschinell hergestellt

100% polipropileno | polypropylene HS Frisé

3.200 g/m<sup>2</sup> 9 mm

80x160  
133x190  
160x235  
200x285  
240x340

preto | black





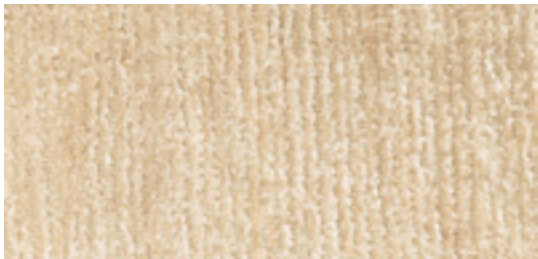




Prática

Pratical





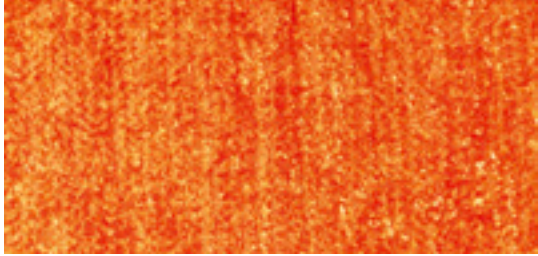
marfim | ivory



bege | beige



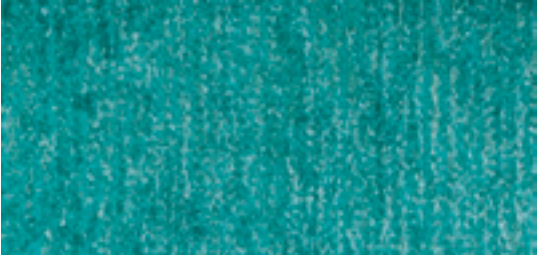
castanho | brown



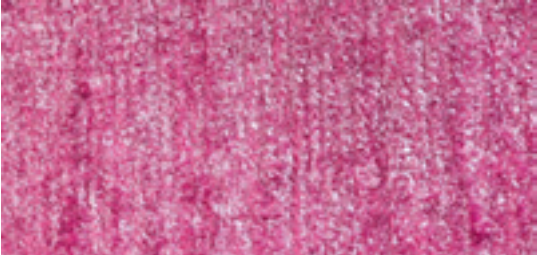
laranja | orange



verde | green



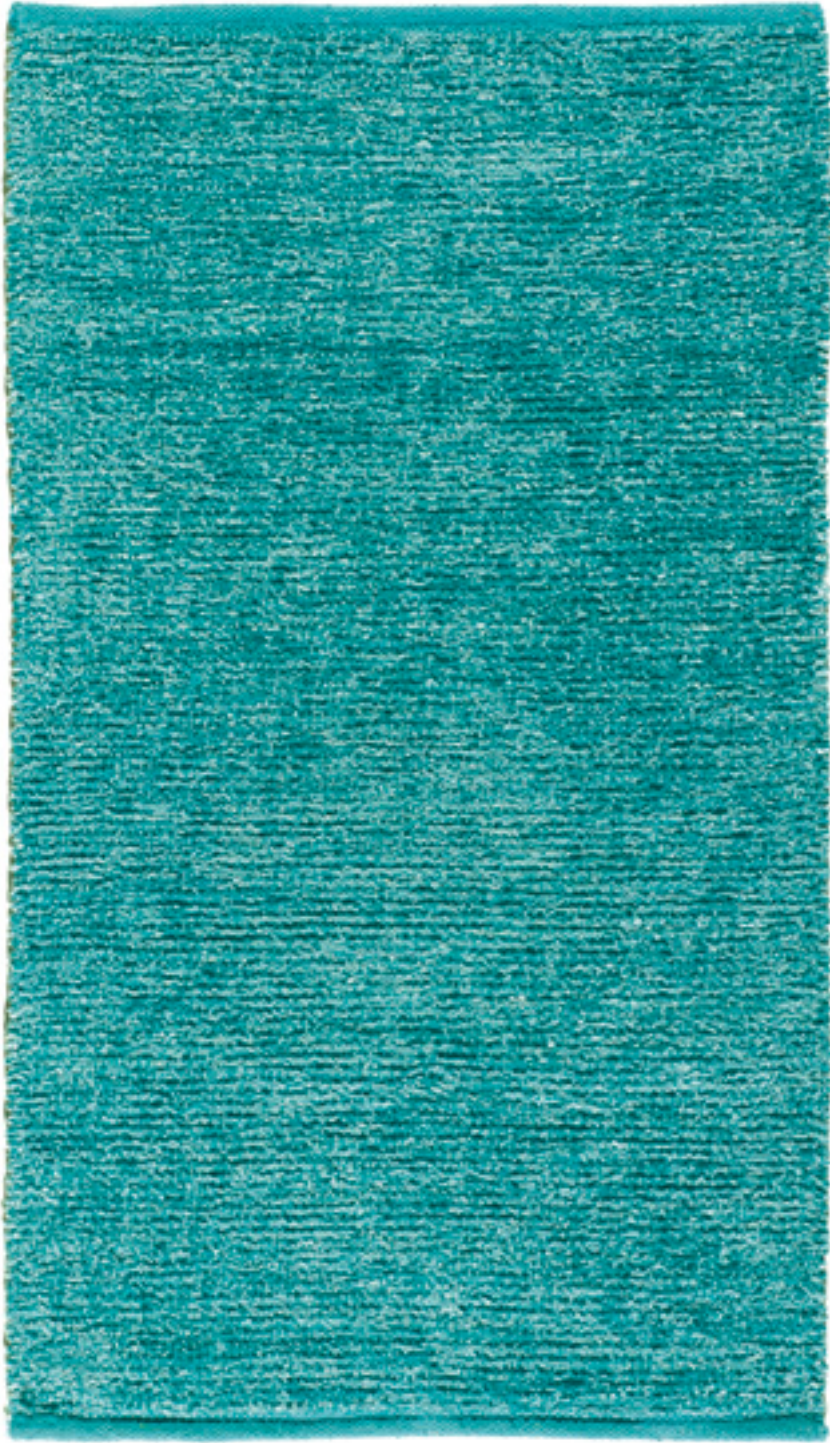
azul | blue



rosa | pink



cinza | grey



azul | blue

# Candy

tecido à mão | hand woven  
tejido a mano | handgewebt

55% algodão | algodón | cotton | Baumwolle  
45% poliéster | polyester

60x100  
80x150  
120x180





preto | black



cinza | grey



castanho | brown



bege | beige

# Luxor Runner

tufado estampado | tufted printed  
tufting estampado | aufgeblasen gestempelt

100% nylon

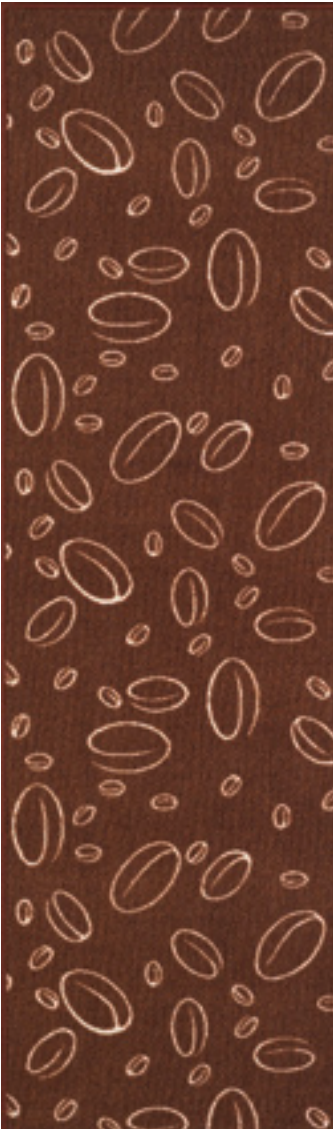
57x150

57x230









beans



coffee



cook



drink



lemons

# Luxor

tufado estampado | tufted printed  
tufting estampado | aufgeblasen gestempelt

100% nylon

57x150  
57x230









neon  
Ø80



surf  
40x180



star azul | blue  
Ø80



star amarelo | yellow  
Ø80



flower  
Ø80

## Luxor (Juvenil)

tufado estampado | tufted printed  
tufting estampado | aufgeblasen gestempelt

100% nylon

1.275 g/m<sup>2</sup>    7 mm

surf







BIZARRRE<sup>®</sup>  
concept









black



black



brown

# Chic

cosido à mão | hand stitched  
cosido a mano | handgenäht

100% pele | piel | leather | Leder  
(Vaca | Cow | Kuh)

120x200  
160x240  
200x280

\*tamanhos especiais disponíveis em múltiplos de 40x40cm  
\*tamaños especiales disponibles en múltiplos de 40x40cm  
\*special sizes available in multiples of 40x40cm  
\*Sondergrößen Vielfaches von 40x40cm









pardo



pardo



grey

# Glamour

cosido à mão | hand stitched  
cosido a mano | handgenäht

100% pele | piel | leather | Leder  
(Coelho | Conejo | Rabbit | Kaninchen)

120x200  
160x240  
200x280

\*Medidas especiais: qualquer medida  
\*Medidas especiales: cualquier medida  
\*Special sizes: any size  
\*Sondergrößen: jeder Größe





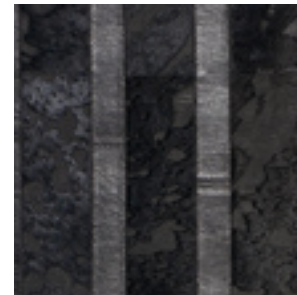




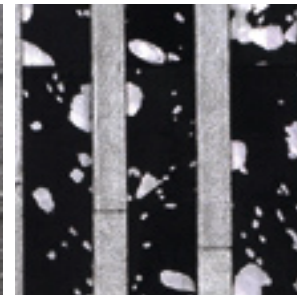
black



black



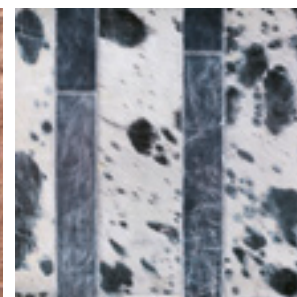
black



black-silver



terracota



white

# Guess

cosido à mão | hand stitched  
cosido a mano | handgenäht

100% pele | piel | leather | Leder  
(Vaca | Cow | Kuh)

120x200  
160x240  
200x280

\*tamanhos especiais disponíveis em múltiplos de 15x40cm  
\*tamaños especiales disponibles en múltiplos de 15x40cm  
\*special sizes available in multiples of 15x40cm  
\*Sondergrößen Vielfaches von 15x40cm









beige



beige



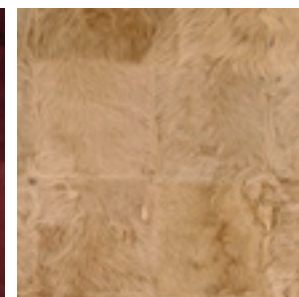
black



brown



bordeaux



beige

# Luxury

cosido à mão | hand stitched  
cosido a mano | handgenäht

100% pele | piel | leather | Leder  
(Borrego | Cordero | Lamb | Lamm)

120x200  
160x240  
200x280

\*tamanhos especiais disponíveis em múltiplos de 20x20cm  
\*tamaños especiales disponibles en múltiplos de 20x20cm  
\*special sizes available in multiples of 20x20cm  
\*Sondergrößen Vielfaches von 20x20cm









camel



camel

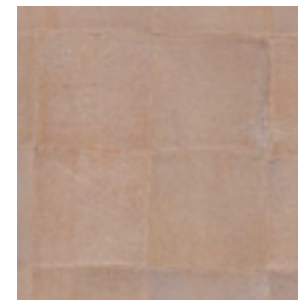
# Moton

cosido à mão | hand stitched  
cosido a mano | handgenäht

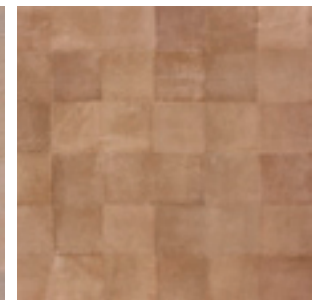
100% pele | piel | leather | Leder  
(Borrego | Cordero | Lamb | Lamm)

120x200  
160x240  
200x280

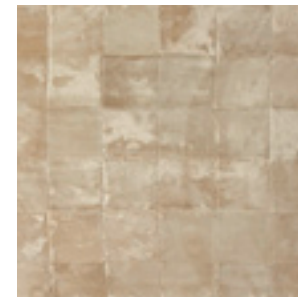
\*tamanhos especiais disponíveis em múltiplos de 20x20cm  
\*tamaños especiales disponibles en múltiplos de 20x20cm  
\*special sizes available in multiples of 20x20cm  
\*Sondergrößen Vielfaches von 20x20cm



pearl



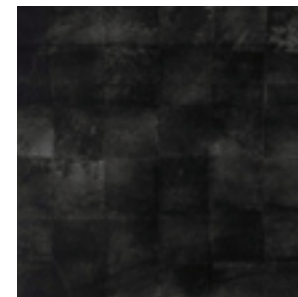
camel



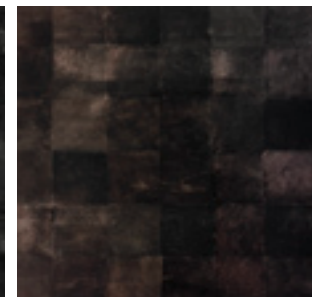
light grey



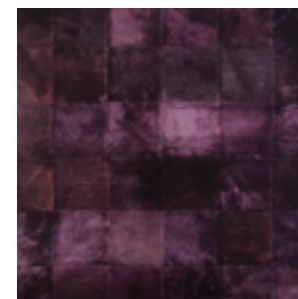
mouse



black



chocolate



lilac





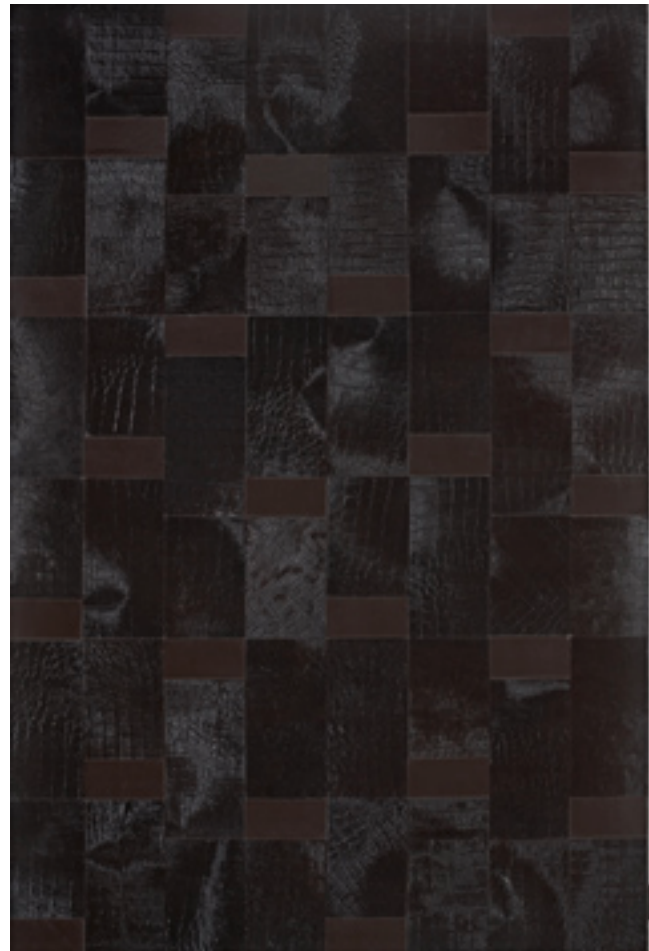




black



black



brown

# Passion

cosido à mão | hand stitched  
cosido a mano | handgenäht

100% pele | piel | leather | Leder  
(Vaca | Cow | Kuh)

120x200  
160x240  
200x280

\*tamanhos especiais disponíveis em múltiplos de 20x20cm  
\*tamaños especiales disponibles en múltiplos de 20x20cm  
\*special sizes available in multiples of 20x20cm  
\*Sondergrößen Vielfaches von 20x20cm









white



white

# Privilege

cosido à mão | hand stitched  
cosido a mano | handgenäht

100% pele | piel | leather | Leder  
(Borrego Australiano | cordero australiano  
Australian Lamb | australische Lamm)

120x200  
160x240  
200x280

\*medidas especiais: qualquer medida  
\*medidas especiales: cualquier medida  
\*special sizes: any size  
\*Sondergrößen: jeder Größe





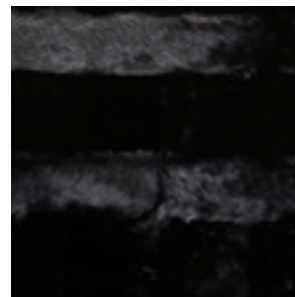




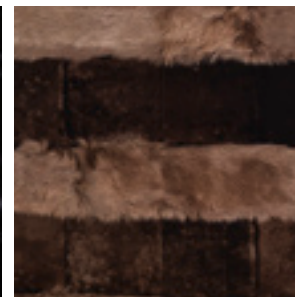
brown



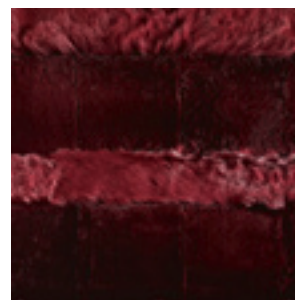
brown



black



brown



bordeaux



beige

# Status

cosido à mão | hand stitched  
cosido a mano | handgenäht

100% pele | piel | leather | Leder  
(Borrego | Cordero | Lamb | Lamm)

120x200  
160x240  
200x280

\*tamanhos especiais disponíveis em múltiplos de 20x30cm  
\*tamaños especiales disponibles en múltiplos de 20x30cm  
\*special sizes available in multiples of 20x30cm  
\*Sondergrößen Vielfaches von 20x30cm



yo

crea

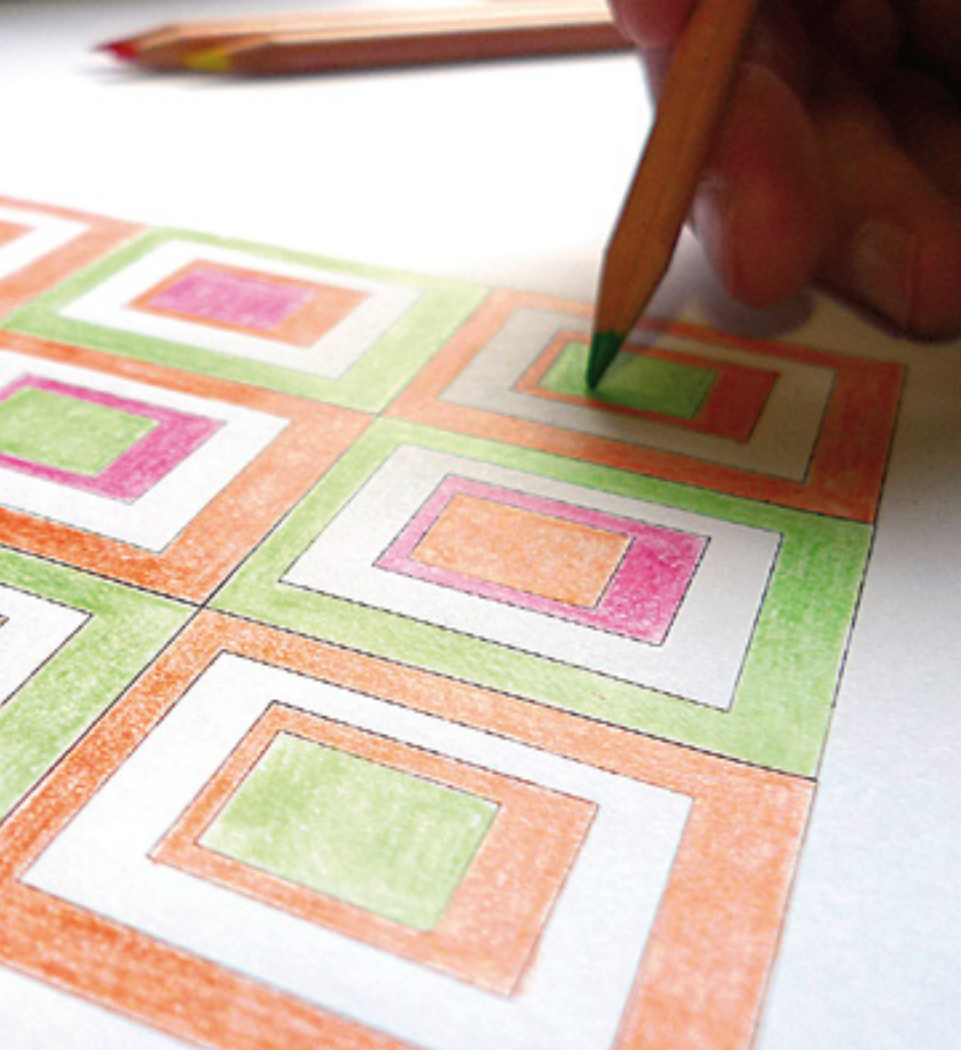


custommade

create  
your own  
rug

Você pode criar o seu próprio tapete  
Podemos confeccionar qualquer alfombra





# create your own rug creta



		Altura Height (mm)	Peso Weight (g/m <sup>2</sup> )	Nº Nós Nudos Knots (/m <sup>2</sup> )
Hand Tufted	tufado à mão tufting manual hand tufted	12	3.000	---
Especial	anodado à mão anudado a mano hand knotted	14	5.000	48.400
Fine		12	5.000	67.600
Extreme		10	5.000	86.400

The most used materials in this collection are Wool and Viscose, but if you want other material, please contact us!

Os materiais mais utilizados nesta coleção são a Lã e a Viscose, mas caso pretenda outro material, contacte-nos!

Los materiales más usados en esta colección son los de lana y viscose, pero si quieres otro material, por favor póngase en contacto con nosotros!





• Hand-Made Rugs

• Tapetes Manuais

• Alfombras Manuales

create your  
own carpet

In this quality, you can create your own rug by drawing linear or geometric forms, in the available colours.

In Creta, you are only limited by your imagination, as you create your design, colour and size.

cria o teu  
próprio tapete

Nesta qualidade você pode criar o seu tapete, desenhando nas cores disponíveis.

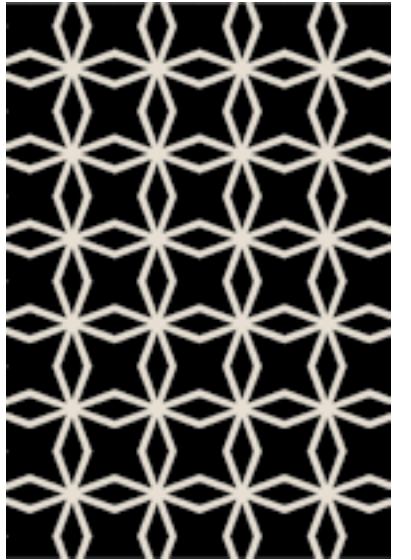
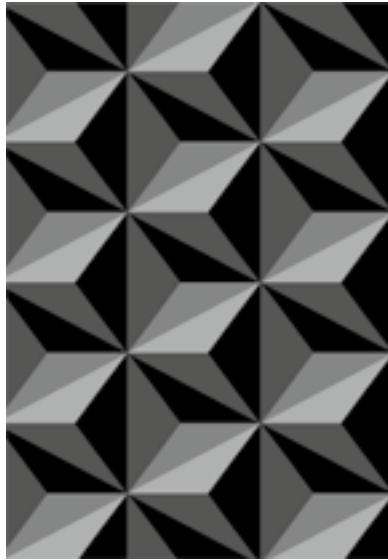
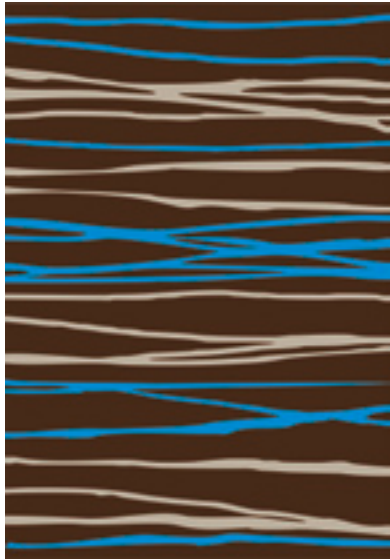
Na qualidade Creta o limite é a sua imaginação, já que personalizamos o desenho, cor e tamanho.

crea tu propia  
alfombra

Con esta calidad, podemos confeccionar cualquier alfombra que el cliente solicite, siempre tomando como base los colores de la carta y con dibujos lineales y geométricos.

Con la calidad Creta no hay más límites que la imaginación, ya que personalizamos diseño, color y tamaño.







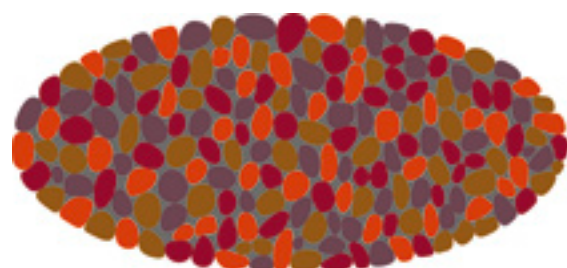
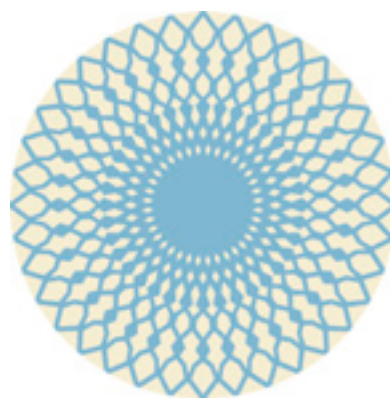
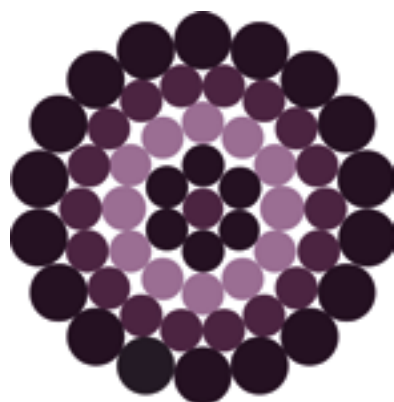
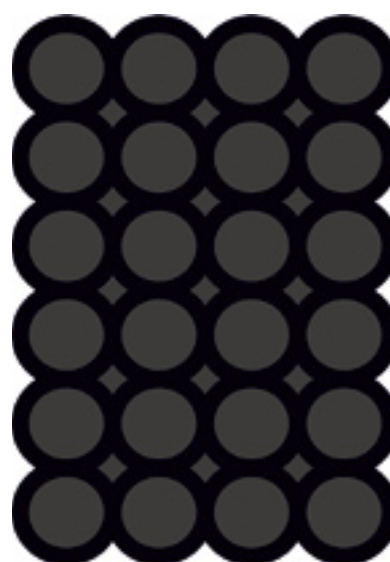
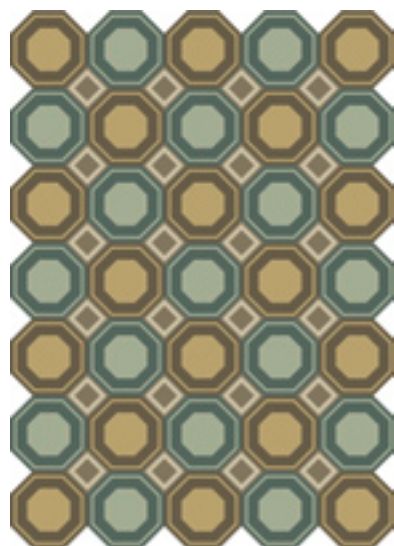


some  
examples of  
patterns

alguns  
exemplos de  
desenhos

algunos  
ejemplos de  
dibujos

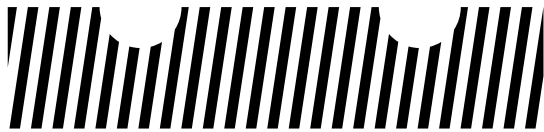




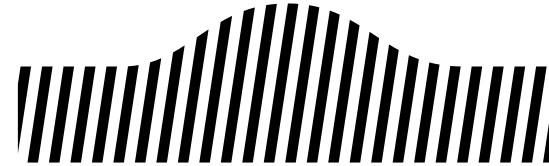
create your own rug  
 cria o teu próprio tapete  
 crea tu propia alfombra



## carving



## embossing



Without carving  
Sem carving  
Sin carving

With carving  
Com carving  
Con carving

With embossing  
Com embossing  
Con embossing

Without embossing  
Sem embossing  
Sin embossing







# create your own rug extreme

Turn your ideas into reality  
with Lusotufo's new custom-made service!

Release your imagination and make your own rug!

Lusotufo offers you a new rug customization service which is based on a wide range of materials and finishes, allowing you to customize your rug creating an unique and exclusive piece.

The limitations of the past with the designs of high complexity ceased to exist with the new CAD automatic cutting machine recently developed for LUSOTUFO. This system allows you within a few minutes to virtually develop any design and size with millimeter precision and absolute reproducibility.

See our catalogues where you can find various kinds of materials at your disposal, such as carpets and rugs in wool, polypropylene, polyamide, sisal and other materials that you can use as a base of your rug.

Please contact our dealer in the store nearest you for more information!

Check the examples on the next pages!

• Rugs from Carpets

• Tapetes de Alcatifas

• Alfombras de Moquetas

Transforme as suas  
ideias em realidade  
com o novo serviço  
Custom-Made

Liberta a sua imaginação e faça o  
seu tapete!

A LUSOTUFO disponibiliza-lhe um  
novo serviço de personalização de  
tapetes que tem por base a vasta  
gama de materiais e acabamentos,  
que lhe permitirão personalizar os  
seus tapetes, criando peças únicas  
e exclusivas.

As limitações do passado  
com os desenhos de elevada  
complexidade deixaram de existir  
com a nova máquina de corte  
automática CAD, recentemente  
desenvolvida para a LUSOTUFO.  
Este sistema, permite fazer em  
poucos minutos praticamente  
qualquer desenho e qualquer  
medida, com reprodutibilidade  
absoluta e precisão milimétrica.

Consulte os nossos catálogos,  
onde encontrará diversos tipos  
de materiais ao seu dispor, tais  
como tapetes e alcatifas em lã,  
polipropileno, poliamida, sisal e  
outros materiais, que poderá usar  
como base do seu tapete.

Para mais informações, contacte  
o nosso revendedor na loja mais  
próxima de si!

Convierta sus ideas  
en realidad con  
el nuevo servicio  
Custom-Made

Dé rienda suelta a su imaginación y  
haga su alfombra!

LUSOTUFO le ofrece un nuevo  
servicio de personalización de  
alfombras que se basa en una  
amplia gama de tipos de texturas  
y acabados, que le permite  
personalizar sus alfombras, creando  
piezas únicas y exclusivas.

Las limitaciones del pasado con  
los diseños de alta complejidad  
dejaron de existir con la nueva  
máquina de corte automático de  
CAD, desarrollada recientemente  
para LUSOTUFO. Este sistema, le  
permite en pocos minutos hacer  
prácticamente cualquier diseño y  
cualquier medida, con una precisión  
milimétrica y exactitud absoluta.

Consulte nuestros catálogos donde  
pueden encontrar diversos tipos de  
materiales a su disposición, tales  
como: alfombras y moquetas de lana,  
polipropileno, poliamida, sisal y otros  
materiales, que se pueden utilizar  
como base para su alfombra.

Para obtener más información, póngase  
en contacto con nuestro distribuidor en  
la tienda más cercana a usted!





















# EN

---

## Maintenance

The rugs at an early stage will tend to release some pile, especially those having wool on their composition. These cases should aspire with some frequency, especially in the first 2 months.

It is also usual to appear small yarns to the surface of the rug, and to fix this problem they must be cut and never pulled, as doing so may damage your rug. This is normal to happen and does not reduce the quality or durability of the rug.

To prolong the life of your rug, it is recommended that the rug be rotated in 6 of 6 six months to change the traffic patterns and evenly distribute the wear on the sides.

Avoid exposing the rug to light or intense heat thus preventing the appearance of blemishes.

When you washing the floor where the rug should be careful to let it dry properly, to avoid the appearance of mold and peel off the lining of the rug.

The rug should be stored flat or rolled with the liner out, having to join an anti-moth (eg naphthalene) in the case of a rug in wool.

## Cleaning

Vacuuming weekly (recommended: 2 times) always in direction of the yarn, otherwise, this procedure can reduce the brightness of the rug.

Never hit the rug, because it can break the structure (wrap) that holds the rug, which can cause tears or deformations over time.

It is essential to pay attention to the type of fiber that make up the rug and always follow the cleaning instructions specified on the label.

It is advisable to use a professional cleaning every year.

## Stain Removal

If you act immediately, is about 90% likely to be able to remove the stain.

For this you should follow these steps:

1º Act immediately and remove solids with the aid of a knife or in the case of liquid absorbs them with paper, cloth or sponge very absorbent.

2º Working from the outside in, to restrict the stain.

3º Do not wet the rug too, because it can damage it irreparably.

4º Do not rub the site of the stain.

Must use a detergent suitable for rugs and with a PH Neutral.



# PT

## Manutenção

Os tapetes numa fase inicial terão a tendência de libertar algum pelo, especialmente os que possuem lã na sua composição. Nestes casos deverão aspirar com alguma frequência, sobretudo nos 2 primeiros meses. É também usual que apareçam pequenos fios à superfície do tapete, e para correção deste problema os fios deverão ser cortados e nunca puxados, pois ao fazê-lo poderá danificar o seu tapete. Esta situação é normal que aconteça e não reduz a qualidade ou durabilidade do tapete. Para prolongar a vida do seu tapete, recomenda-se que o tapete seja rodado de 6 em 6 seis meses para alterar os padrões de tráfego e distribuir uniformemente o desgaste em todos os lados. Evitar expor o tapete à luz ou calor intenso prevenindo assim o aparecimento de manchas. Quando lavar o pavimento onde se encontra o tapete, deve ter o cuidado de o deixar secar devidamente, para evitar o aparecimento de bolores e o descolar do forro do tapete; O tapete deverá ser guardado em superfície plana, ou enrolado com o forro para fora, devendo-se juntar um produto anti-traça (ex.: naftalina) no caso de ser um tapete em lã.

## Limpeza

Aspirar semanalmente (recomendado: 2 vezes), sempre no correr do pelo, dado que caso contrário, este tipo de procedimento poderá reduzir o brilho do tapete. Nunca bater no tapete, porque pode quebrar a estrutura (trama) que sustenta o tapete, podendo provocar rasgos ou deformações com o passar do tempo; É fundamental ter atenção ao tipo de fibra que compõem o tapete e seguir sempre as instruções de limpeza especificadas na etiqueta.

É aconselhável anualmente recorrer a limpeza profissional.

## Remoção de Manchas

Se atuar de imediato, tem cerca de 90% de probabilidades de conseguir remover a nódoa. Para isso deverá seguir as seguintes etapas:  
1º Atuar de imediato e remover os sólidos com a ajuda de uma faca ou no caso dos líquidos absorve-los com papel, esponja ou pano muito absorvente;  
2º Trabalhar de fora para dentro, para restringir a nódoa;  
3º Não molhar demasiado o tapete, pois pode danificá-lo irremediavelmente;  
4º Não esfregar o local da nódoa.  
Deve utilizar um detergente próprio para tapetes e com um PH Neutro.

# ES

## Mantenimiento

La alfombra, en una fase inicial, tiene la tendencia a liberar algún pelo, especialmente las que poseen lana en su composición. En estos casos, deberán aspirar frecuentemente, sobretudo los 2 primeros meses. Es también habitual, que aparezcan pequeños hilos en la superficie de la alfombra, y para corregir este problema, los hilos deberán ser cortados y nunca estirados, pues si lo hiciese podría perjudicar su alfombra. Para prolongar la vida de su alfombra, recomendamos que la alfombra sea girada 180 grados de 6 meses en 6 meses para cambiar el sentido del tráfico y distribuir uniformemente el desgaste en ambos lados. Evitar exponer la alfombra a la luz o calor intenso, previniendo así la aparición de manchas. Al fregar el pavimento donde se encuentra la alfombra, debe tener cuidado de dejar secar bien antes de volver a poner la alfombra sobre el pavimento limpiado, para evitar que aparezcan humedades y evitar que el forro se despegue de la alfombra. La alfombra deberá ser guardada en una superficie plana, debidamente enrollada y con una funda por fuera, debiéndose añadir un producto antipolilla (ej.: Naftalina) en el caso de ser una alfombra de lana.

## Limpieza

Aspirar semanalmente (recomendamos: 2 veces), siempre en el sentido a favor del pelo, ya que en caso contrario, podría reducir el brillo de la alfombra. Nunca sacuda la alfombra, porque podría romper la estructura (trama) que sustenta la alfombra, pudiendo provocar roturas o deformaciones con el paso del tiempo. Es fundamental prestar atención al tipo de fibra que compone la alfombra y seguir siempre las instrucciones de limpieza especificadas en la etiqueta.

Es aconsejable hacer una limpieza profesional 1 vez al año.

## Quitar Manchas

Si se ataja de inmediato, tiene cerca del 90% de probabilidades de conseguir quitar la mancha. Para esto deberá seguir los siguientes pasos:  
1º atajar de inmediato y remover los restos sólidos con la ayuda de un cuchillo y en el caso de los líquidos absorberlos con en papel, esponja o trapo muy absorbente.  
2º trabajar de fuera hacia adentro, para restringir la mancha.  
3º no mojar demasiado la alfombra, pues puede dañarla irremediablemente.  
4ºNo frote en el lugar de la mancha.  
Debe utilizar un detergente propio para alfombras y con un PH neutro.




A LUSOTUFO, reserva-se no direito de retirar coleções deste folheto sem aviso prévio.  
As medidas e cores descritas podem apresentar uma variação de aproximadamente 10%.  
As cores apresentadas podem apresentar desvios em relação ao produto original.


A LUSOTUFO, se reserva el derecho de retirar las colecciones de este catalogo sin previo aviso.  
Las medidas y colores descritas pueden presentar una variacion de 10% aproximadamente.  
Los colores que se exponen se pueden desvirtuar en relacion al producto original.

LUSOTUFO reserves the right to eliminate any collection from this leaflet without prior notice.  
A deviation of about 10% from the specified measurements and colours can occur.  
The colours of the actual products may slightly differ from those shown.

LUSOTUFO behält sich das Recht vor, Kollektionen oder Teile vone Kollektionen in diesem Katalog ohne vorherige Ankündigung aus dem Programm zu nehmen.  
Massabweichungen bis zu 10% der angegebenen Größen sind möglich.  
Drucktechnisch bedingte Farbabweichungen der Katalogabbildungen zu den Originalfarben sind nicht auszuschließen.



peso total | peso total  
total weight | Gesamtgewicht



altura total | altura total  
total height | Gesamthöhe



4m

disponível em rolos de 4m de largura  
disponible en rollos de 4m de ancho  
available in 4m wide rolls  
Erhältlich in 4m breiten Rollen

DESIGN GRÁFICO | DISEÑO GRÁFICO | GRAPHIC DESIGN | GRAFIKDESIGN

Globaldesign

FOTOGRAFIA | FOTOGRAFÍA | PHOTOGRAPHY | FOTOGRAFIE

Viriato & Viriato

IMPRESSO | IMPRESO | PRINTED | GEDRUCKT

Orgal



LUSOTUFO , S.A.

SEDE | HEADQUARTER  
Apartado 32  
3889-908 Cortegaça OVR  
Portugal

TEL./PHONE: (+351) 256 750 500  
FAX: (+351) 256 750 504

lusotufo@lusotufo.pt  
www.lusotufo.pt

SHOWROOM CORTEGAÇA  
Rua Olívia e Florindo Cantinho, 290  
3885-317 Cortegaça OVR  
Portugal

TEL./PHONE: (+351) 256 750 500  
FAX: (+351) 256 750 504

lusotufo@lusotufo.pt

SHOWROOM LISBOA  
Parque Expo  
Rua do Mar do Norte  
LT 1.02.1.2. B  
1990-143 Lisboa  
Portugal

TEL./PHONE: (+351) 219 538 318/9  
FAX: (+351) 219 538 320

showroom.lisboa@lusotufo.pt













[www.lusotufo.com](http://www.lusotufo.com)  
[lusotufo@lusotufo.pt](mailto:lusotufo@lusotufo.pt)